

NPO法人社会基盤技術支援協会の取り組み

 **ConFlex** とは

ASIST 特定非営利活動法人 社会基盤技術支援協会

Association of Social Infrastructure Technology support


Since 2000
<http://www.civil-web.com>

株式会社シビルウェブ

 一般社団法人
九州地方計画協会

一般社団法人 九州地方計画協会



わたしたちが取り組むConFlexの思いについて。

Con Flex

Construction
(建設業)

Flexible
(自由、柔軟)

建設業のミライを守る。
建設業界を人が集まる魅力的な業界にするために
建設業のブランディングや働き方改革を推進する取り組みを行っています。

ConFlexのビジョン

➔ 建設従事者の **ワークライフバランス** を最適化し **ワークエンゲージメント** を最大化する

ワークライフバランス：仕事と生活のバランスがとれた状態。仕事と生活の調和。

ワークエンゲージメント：仕事に対してポジティブな感情を持ち、「活力・熱意・没頭」の3要素が充実している状態。

働き方改革に取り組む建設会社を増やす

=国土交通省が目指す『**担い手確保の取組を加速し、持続可能な建設業を目指す**』という取り組み



働き方改革への悩み

×

解決する方法

建設現場が感じている働き方改革の「？」へのベストアンサーを提供

働き方改革に取り組みたいけど何をしたらいいかわからない…
ConFlexは建設現場が働き方改革に積極的に取り組むための手助けをします。

アプローチ1

調査

現場のリアルな声を
聞く・集める

→現場で働く人々の長時間労働や担い手不足の原因、対策等の声を集める活動を行います。

アプローチ2

分析

3種の企業診断

【企業分析・他社比較分析・前年度比較分析】

→働き方改革対応状況を企業単位で診断。統計による診断で他社と比較した立ち位置や2年目以降の成長率も診断します。

アプローチ3

選択

解決手法の選択肢提供

→自社の課題に対して最善の解決手法を選択肢として提供。課題抽出→対策への着手を最短で可能にします。

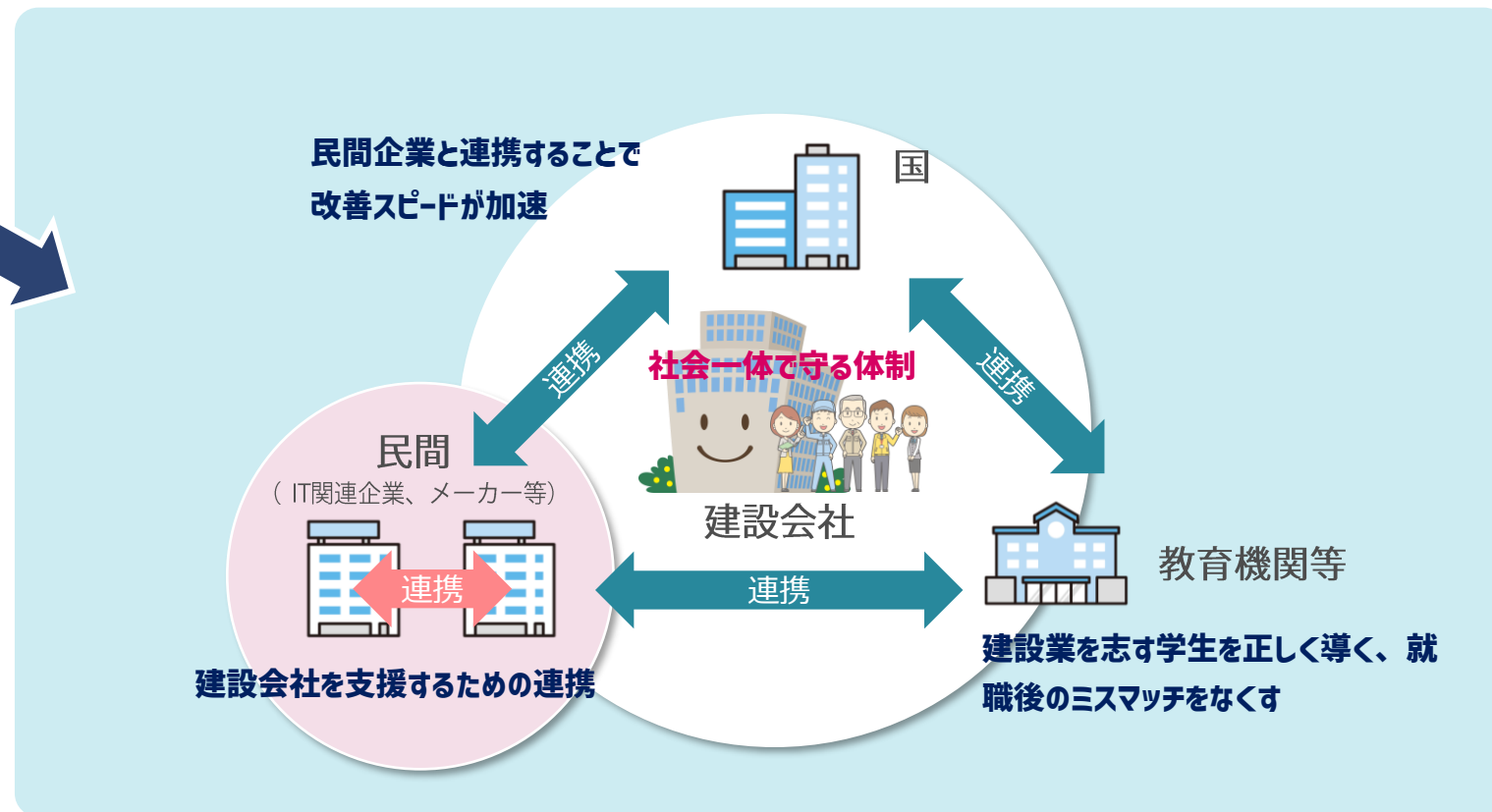
ConFlexが考える建設業の未来を守るために必要な体制

Before



個々で動いているため改善スピードは遅い
各々が独立して動いているため、連携できておらず
改善スピードは遅くなってしまいます。
経営層⇄現場間で感じ方が乖離している場合も。

After



建設会社が改善に至る最短の道筋を社会一体となって作る
産学官が連携し、一体となって建設業を守る活動を行うことで改善スピードが加速します。

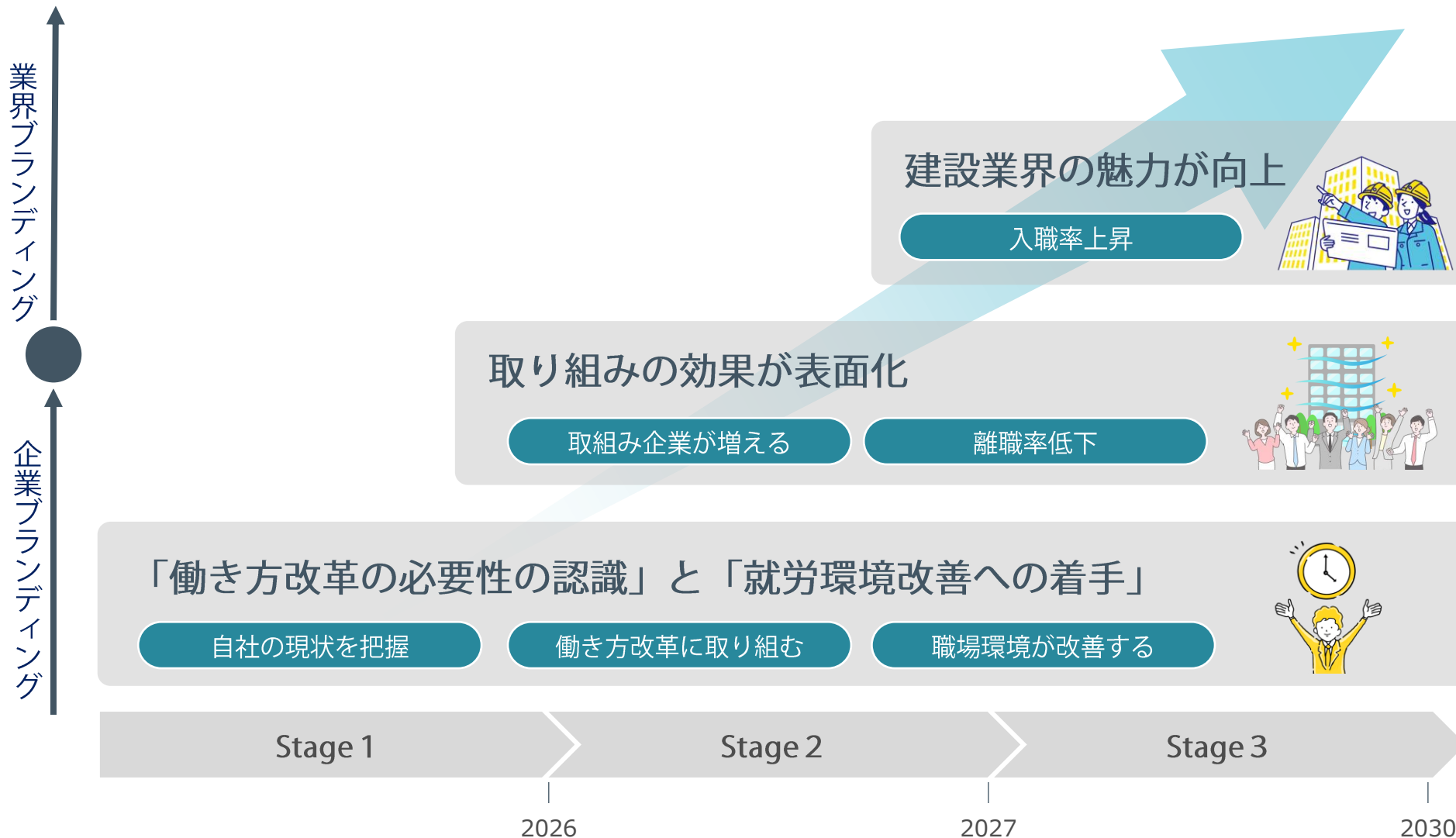
Point 1

民独自の発想 (社会貢献と自社利益の両立)

Point 2

民間企業同士の連携

ConFlex がめざす建設業の未来へのステップ



ConFlex 長期ビジョン

- ・ 建設業を人が集まる魅力的な業界へ導く
- ・ 安心安全なまちづくりに寄与する





ConFlex の具体的取り組み

ConFlexのスキーム

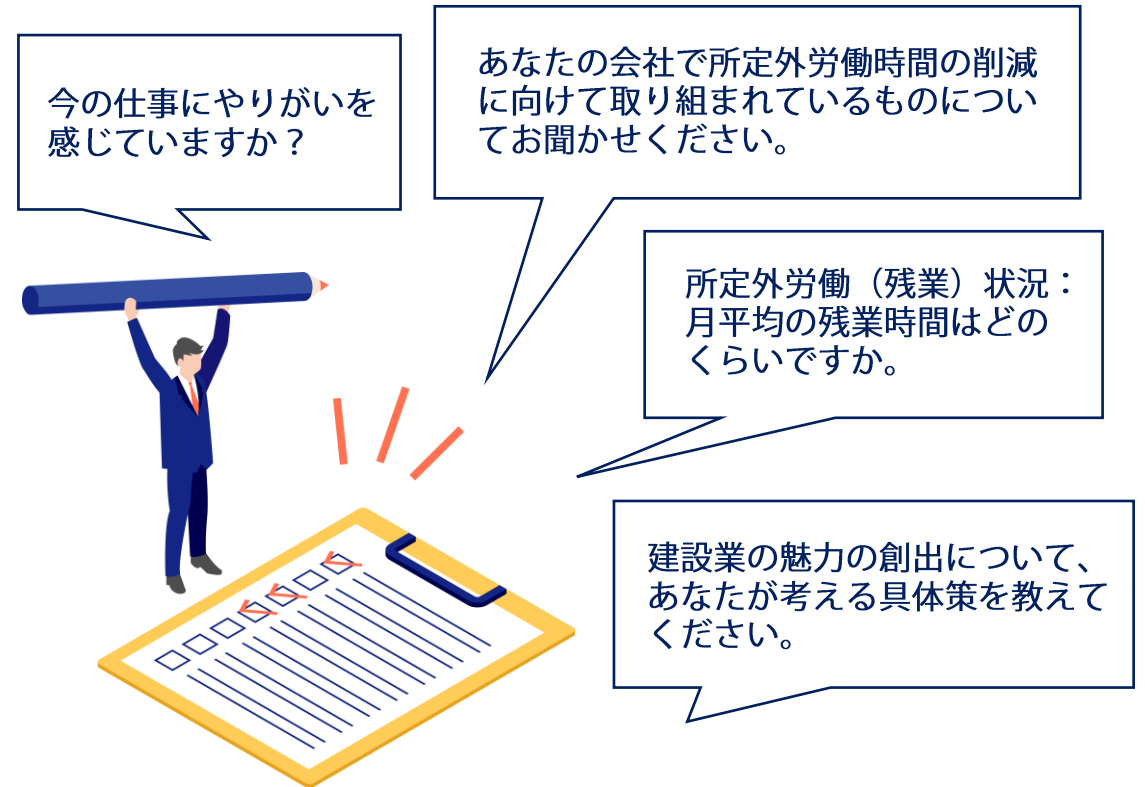
アプローチ1：調査【建設現場】

現場のホンネで『ケンセツ的な』働き方を。プライベートを充実させる理想のワークライフバランスアンケート

現場で働く人々に働き方改革に関するアンケートを実施。

現場のリアルが分かります。

長時間労働の状況、会社への本音、離職の現状、現場が思う解決策など、働き方改革の本質を突く質問に答えてもらうことで、いままで見えてこなかった**現場のリアルな声**を可視化します。



建設業の

現場で働く人々の本音

を聞き出します。

アプローチ1：調査【学生】

高校生・大学生プロデュース！『ミライの担い手』に聞いた
本当に働きたい企業はこれだ！アンケート

高校生・大学生へ理想の就労環境 に対する意識調査を実施。

若者を呼び込むために必要な対応を明確化します。

建設業への高卒新規学卒入職者の3年以内の離職率は約42.4%。就職先のミスマッチを未然に防ぐために、学生にアンケート調査し、結果を統計データとして建設会社に公開します。

アンケートは現役の学生が監修した設問となっており、いまの若者の考え方を知ることができます。

若者が辞めない就労環境を整備するためには何が
必要か、そのヒントを得ることができます。

新規学卒者の離職率を低下させる

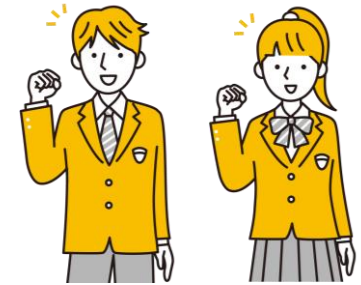
そのために必要な対策は何か？
最新のデータからクローズアップします。

大学生



3年以内離職率30.1%
(全体平均より低い)

高校生



3年以内離職率42.4%
(全体平均より高い)

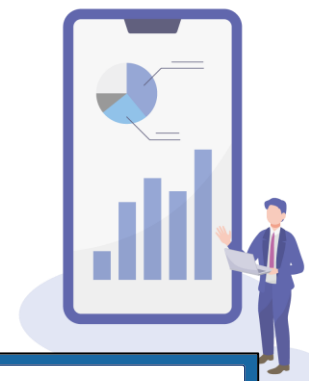
厚労省R5年10月離職状況公表（R2年3月卒業者）

アプローチ2：分析

アンケート結果を**診断書**として各社へフィードバック。

自社の実情を認識するきっかけを作ります。

各社の**働き方改革への対応状況**をスコア化。**現状の課題**を認識することができます。また、統計データのなかから他社と比較した現状のレベルが把握できます。



ConFlex

診断結果報告書
〇〇建設会社 御中

企業分析

他社比較分析

前年度比較分析

survey
choice
analysis

企業分析

総合点数	560点	判定結果	C
判定基準	判定基準 500点以上～599点：優 (500～599点) 400点以上～499点：良 (400～499点) 300点以上～399点：可 (300～399点) 200点以上～299点：不可 (200～299点) 199点以下：未判定		
判定結果	判定結果 500点以上～599点：優 (500～599点) 400点以上～499点：良 (400～499点) 300点以上～399点：可 (300～399点) 200点以上～299点：不可 (200～299点) 199点以下：未判定		

休日・残業状況		業務負担・効率化	
得点/配点	判定	得点/配点	判定
70/200	D	110/200	C

入退職・社員教育		仕事へのやりがい	
得点/配点	判定	得点/配点	判定
120/200	C	150/200	B

会社への満足度	
得点/配点	判定
110/200	C

会社の課題

- 有給休暇の積極的な取得
- 現場書類作成の外注化
- 所定外労働の削減
- 社員教育手法の再検討

従業員の要望

他社比較分析

比較対象 所在地 技術者数 業種

休日・残業状況

18/20 B

業務負担・効率化

18/20 B

入退職・社員教育

20/20 A

やりがい

19/20 A

満足度

20/20 A

前年度比較分析

自社前年度比較

休日・残業状況	+2
業務負担・効率化	+1
入退職・教育状況	-1
やりがい	±0
満足度	+2

他社推移比較

休日・残業状況	-3
業務負担・効率化	-8
入退職・教育状況	-10
やりがい	-5
満足度	-4

業界推移比較

休日・残業状況	-1
業務負担・効率化	-6
入退職・教育状況	-8
やりがい	-3
満足度	-2

アプローチ3：選択

提供するプラットフォーム内で
現場の生産性向上につながるツール、
ノウハウ等を公開。

課題解決の**ベストアンサー**を見つけることができます。

プラットフォーム上に建設業の生産性向上につながるシステムやノウハウを厳選して公開。システム紹介ページは動画付きで分かりやすい仕様となっており、自社にピッタリの手法をカンタンに選ぶことができます。

建設会社が対応手法がわからず改善を諦めてしまうことのないよう、**最善の選択肢**を集めています。

情報公開プラットフォーム【働き方改革ASISTシステム】



生産性向上システム情報公開

コンシェルジュ相談





ConFlex の具体的取り組み

ConFlexの支援活動

ConFlex運動の促進【賛同登録企業を募り、連携するコミュニティを作る】

建設業の魅力的な就労環境実現に向け、全国の建設会社さまにConFlexへの**賛同登録**をお願いしております。賛同登録をしていただくことで建設会社と支援機関の連携体制構築が可能になります。

登録特典

1

分析診断 の提供

【調査・分析】自社の現状を知るための分析

 **ConFlex** の働き方改革診断



企業分析

他社比較分析



前年度比較分析

登録特典

2

賛同登録証・ツール の発行

働き方改革への積極的姿勢のアピールツール

ConFlex運動
賛同登録証
を発行。

ConFlexロゴ
データ
を提供。

働き方改革
啓発ポスター
を提供。

 **ConFlex**
企業として取り組みを
内外へアピールできる

登録特典

3

生産性向上 プラットフォーム提供

【選択】働き方改革に関する情報が満載のシステム



 **ConFlex**
働き方改革ASiSシステム
利用IDを提供

生産性向上システム検索・動画視聴

専門家コンサルティング動画視聴

統計データ閲覧【学生・建設現場】