

NPO法人社会基盤技術支援協会の取り組み

 **ConFlex** とは

 **ASIST** 特定非営利活動法人 社会基盤技術支援協会
Association of Social Infrastructure Technology support


Since 2000
<http://www.civil-web.com>

株式会社シビルウェブ

 一般社団法人
九州地方計画協会

一般社団法人九州地方計画協会



わたしたちが取り組むConFlexの思いについて

建設業の現状

月間出勤日数

20.1日/月（全体平均17.6日）

**産業別ワースト1 / 全16産業中
全体平均より2.5日多い**

出典：厚労省R5年毎月勤労統計調査

Bad

月間総労働時間

164.4時間/月（全体平均136.3時間）

**産業別ワースト1 / 全16産業中
全体平均より28.1時間多い**

出典：厚労省R5年毎月勤労統計調査

Bad

年次有給休暇取得日数

10.3日/1年間（全体平均10.9日）

**産業別11位 / 全16産業中
全体平均より0.6日間少ない**

出典：厚労省R5年就労条件総合調査の概況

Bad

高卒3年以内離職率

R2年3月卒：42.4%（全体平均37.0%）

**産業別8位/全18産業中
全体平均より5.4%高い**

出典：厚労省R5年10月離職状況公表（R2年3月卒業者）

Bad

大卒3年以内離職率

R2年3月卒：30.1%（全体平均32.3%）

**産業別10位/全18産業中
全体平均より2.2%低い**

出典：厚労省R5年10月離職状況公表（R2年3月卒業者）

good

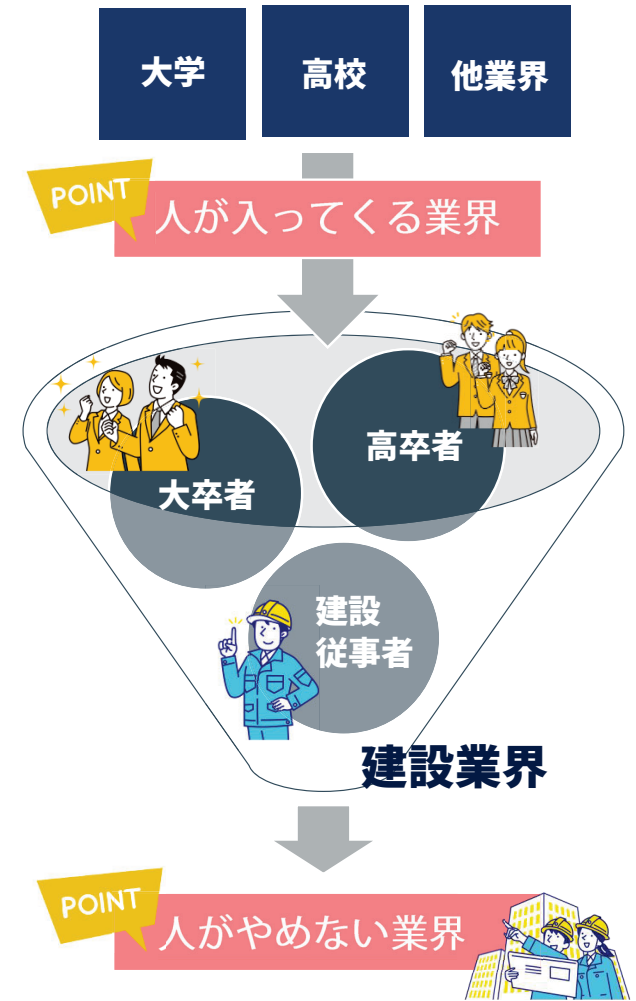
入職超過率

入職・離職の差異：-2.4ポイント
（全体平均+0.2）

**産業別ワースト3 / 全16産業中
全体平均より4.5%低い**

出典：厚労省R4年雇用動向調査

Bad





Con Flex

Construction
(建設業)

Flexible
(自由、柔軟)

建設業の未来を守る。
建設業界を人が集まる魅力的な業界にするために
建設業のブランディングや働き方改革を推進する取り組みを行っています。

ConFlexのビジョン

➔ 建設従事者の **ワークライフバランス** を最適化し **ワークエンゲージメント** を最大化する

ワークライフバランス：仕事と生活のバランスがとれた状態。仕事と生活の調和。

ワークエンゲージメント：仕事に対してポジティブな感情を持ち、「活力・熱意・没頭」の3要素が充実している状態。

働き方改革への悩み

×

解決する方法

建設現場が感じている働き方改革の「？」へのベストアンサーを提供

働き方改革に取り組みたいけど何をしたらいいかわからない…
ConFlexは建設現場が働き方改革に積極的に取り組むための手助けをします。

アプローチ1

調査

現場のリアルな声を
聞く・集める

→現場で働く人々の長時間労働や担い手不足の原因、対策等の声を集める活動をします。

アプローチ2

分析

3種の企業診断
【企業分析・他社比較分析・前年度比較分析】

→働き方改革対応状況を企業単位で診断。統計による診断で他社と比較した立ち位置や2年目以降の成長率も診断します。

アプローチ3

選択

解決手法の選択肢提供

→自社の課題に対して最善の解決手法を選択肢として提供。課題抽出→対策への着手を最短で可能にします。

働き方改革に取り組む建設会社を増やす取り組み

＝国土交通省が目指す『**担い手確保の取組を加速し、持続可能な建設業を目指す**』という取り組みにつながる

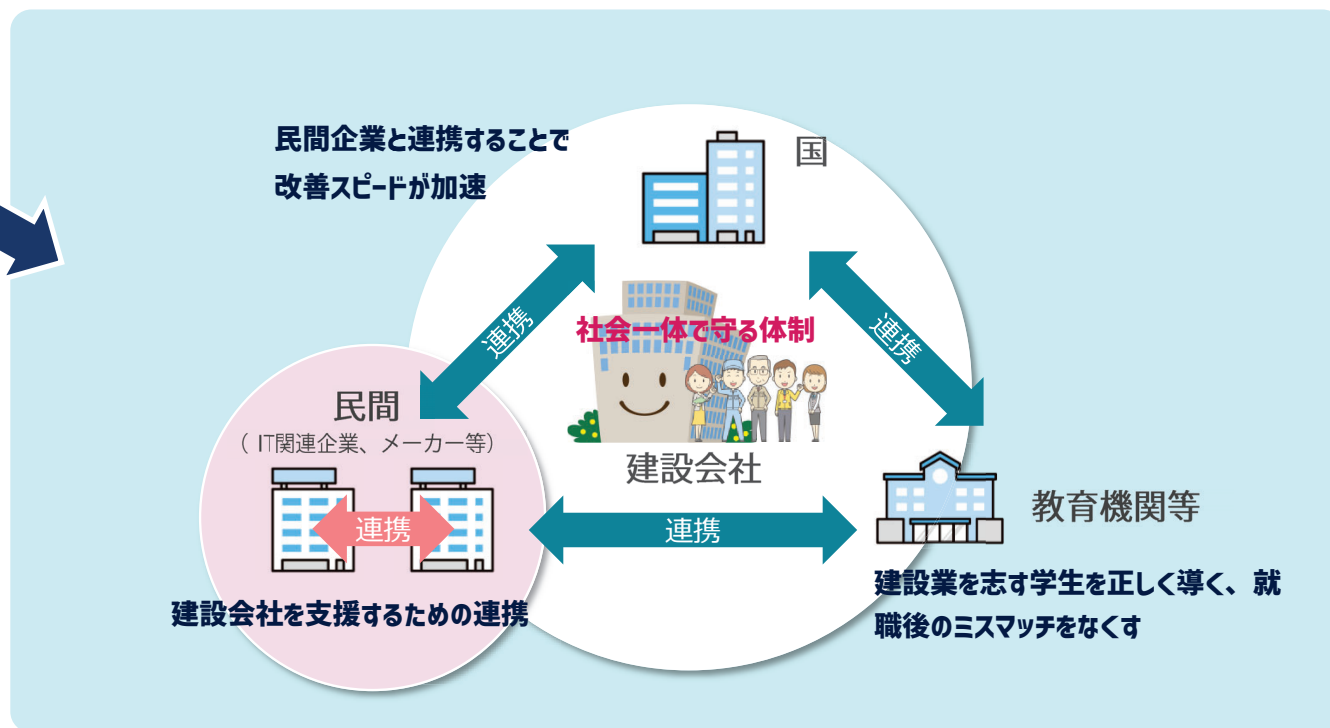
ConFlexが考える建設業の未来を守るために必要な体制

Before



個々で動いているため改善スピードは遅い
各々が独立して動いているため、連携できておらず改善スピードは遅くなってしまいます。
経営層⇔現場間で感じ方が乖離している場合も。

After



建設会社が改善に至る最短の道筋を社会一体となって作る
産学官が連携し、一体となって建設業を守る活動を行うことで改善スピードが加速します。

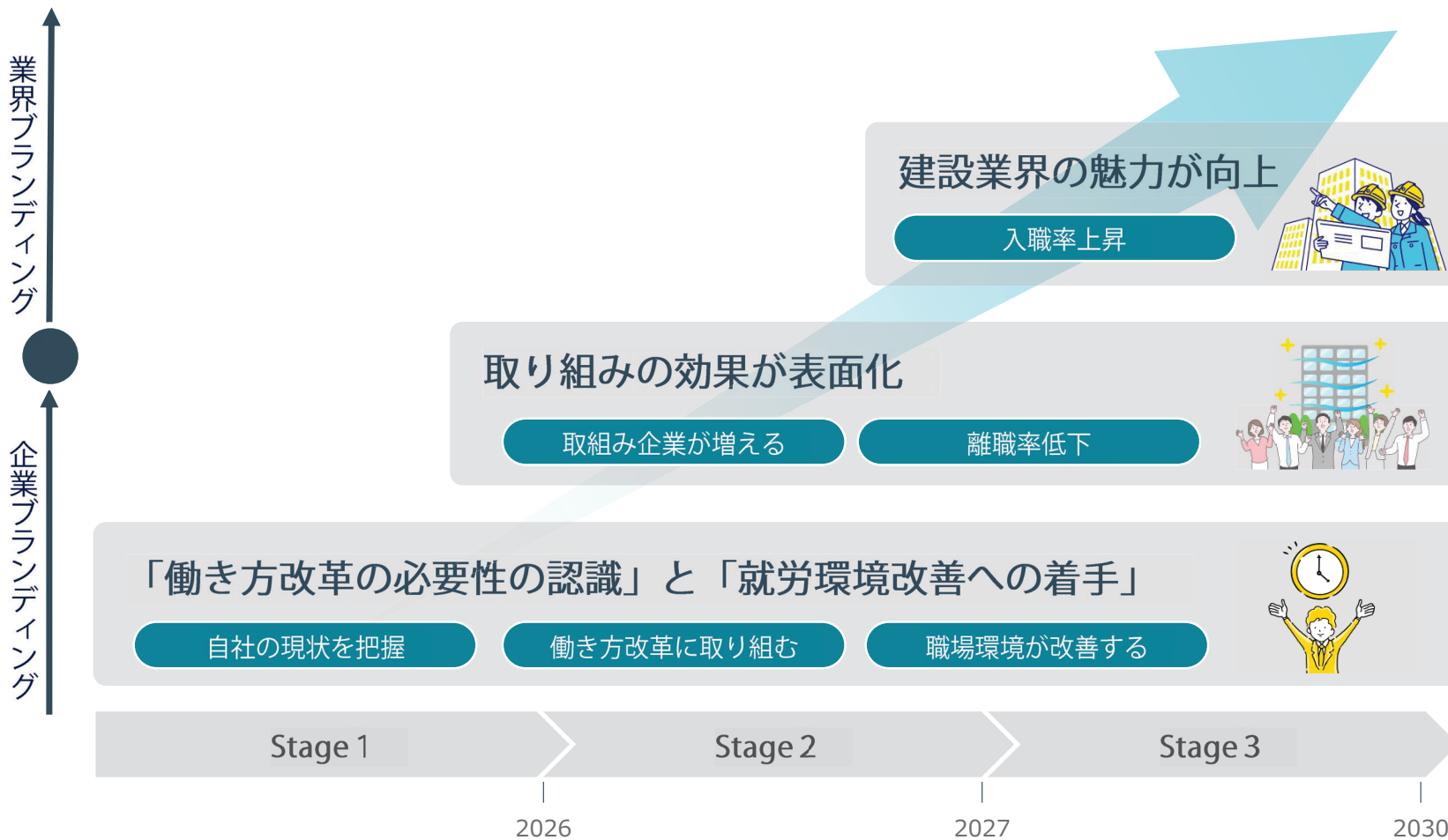
Point 1

民独自の発想（社会貢献と自社利益の両立）

Point 2

民間企業同士の連携

ConFlex がめざす建設業の未来へのステップ



ConFlex 長期ビジョン

- ・ 建設業を人が集まる魅力的な業界へ導く
- ・ 安心安全なまちづくりに寄与する





ConFlex の具体的取り組み

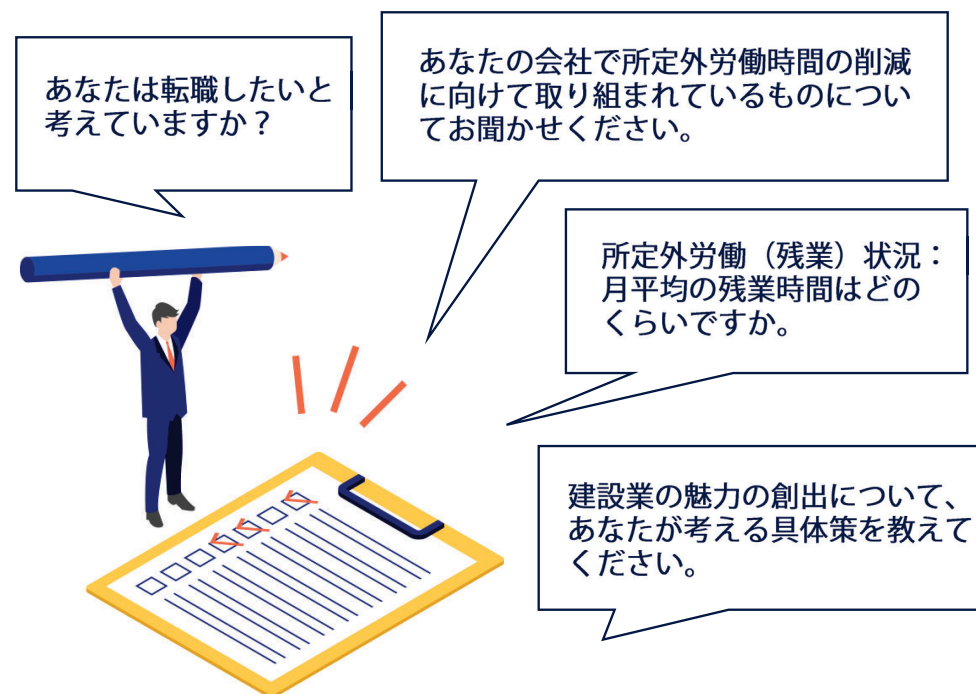
ConFlexのスキーム

アプローチ1：調査【建設従事者就労環境調査】

現場で働く人々に働き方改革に関するアンケートを実施。

現場のリアルが分かります。

長時間労働の状況、会社への本音、離職の現状、現場が思う解決策など、働き方改革の本質を突く質問に答えてもらうことで、いままで見えてこなかった現場のリアルな声を可視化します。



建設業の

現場で働く人々の本音

を聞き出します。

アプローチ1：調査【学生意識調査】

高校生・大学生へ理想の就労環境
に対する意識調査を実施。

若者を呼び込むために必要な対応を明確化します。

建設業への高卒新規学卒入職者の3年以内の
離職率は約42.4%。就職先のミスマッチを未然
に防ぐために、学生にアンケート調査し、結果
を統計データとして建設会社に公開します。

若者が辞めない就労環境を整備するためには
何が必要か、そのヒントを得ることができます。

新規学卒者の離職率を低下させる

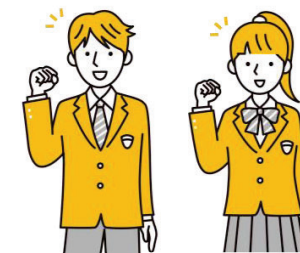
そのために必要な対策は何か？
最新のデータからクローズアップします。

大学生



3年以内離職率30.1%
(全体平均より低い)

高校生



3年以内離職率42.4%
(全体平均より高い)

厚労省R5年10月離職状況公表（R2年3月卒業者）

アプローチ2：分析

アンケート結果を**診断書**として各社へフィードバック。
自社の実情を認識するきっかけを作ります。

各社の**働き方改革への対応状況**をスコア化。**現状の課題**を認識することができます。
また、統計データのなかから他社と比較した現状のレベルが把握できます。



企業分析

他社比較分析

前年度比較分析

ConFlex

診断結果報告書
〇〇建設会社 御中

企業分析		判定結果	
総合点数	560点	C	
以下記が3カテゴリーの合計点数になります。			
休日・残業状況	70/200 D	業務負担・効率化	110/200 C
入退職・社員教育	120/200 C	仕事へのやりがい	150/200 B
会社への満足度	110/200 C	各カテゴリーの点数は、同業の改善率を数値化したものをもとに判定しています。	
会社の課題	従業員の要望		
有給休暇の積極的な取得	現場書類作成の外注化		
所定外労働の削減			
社員教育手法の再検討			

他社比較分析

比較対象 **所在地** **技術者数** **業種**

休日・残業状況	18/20 B
業務負担・効率化	18/20 B
入退職・社員教育	20/20 A
やりがい	19/20 A
満足度	20/20 A

前年度比較分析

自社前年度比較	<table style="width: 100%;"> <tr><td>休日・残業状況</td><td>+2</td></tr> <tr><td>業務負担・効率化</td><td>+1</td></tr> <tr><td>入退職・教育状況</td><td>-1</td></tr> <tr><td>やりがい</td><td>+0</td></tr> <tr><td>満足度</td><td>+2</td></tr> </table>	休日・残業状況	+2	業務負担・効率化	+1	入退職・教育状況	-1	やりがい	+0	満足度	+2
休日・残業状況	+2										
業務負担・効率化	+1										
入退職・教育状況	-1										
やりがい	+0										
満足度	+2										
他社推移比較	<table style="width: 100%;"> <tr><td>休日・残業状況</td><td>-5</td></tr> <tr><td>業務負担・効率化</td><td>-8</td></tr> <tr><td>入退職・教育状況</td><td>-10</td></tr> <tr><td>やりがい</td><td>-5</td></tr> <tr><td>満足度</td><td>-4</td></tr> </table>	休日・残業状況	-5	業務負担・効率化	-8	入退職・教育状況	-10	やりがい	-5	満足度	-4
休日・残業状況	-5										
業務負担・効率化	-8										
入退職・教育状況	-10										
やりがい	-5										
満足度	-4										
業界推移比較	<table style="width: 100%;"> <tr><td>休日・残業状況</td><td>-1</td></tr> <tr><td>業務負担・効率化</td><td>-6</td></tr> <tr><td>入退職・教育状況</td><td>-8</td></tr> <tr><td>やりがい</td><td>-3</td></tr> <tr><td>満足度</td><td>-2</td></tr> </table>	休日・残業状況	-1	業務負担・効率化	-6	入退職・教育状況	-8	やりがい	-3	満足度	-2
休日・残業状況	-1										
業務負担・効率化	-6										
入退職・教育状況	-8										
やりがい	-3										
満足度	-2										

アプローチ3：選択

提供するプラットフォーム内で
現場の生産性向上につながるツール、
ノウハウ等を公開。

課題解決のベストアンサーを見つけることができます。

プラットフォーム上に建設業の生産性向上につながるシステムやノウハウを厳選して公開。システム紹介ページは動画付きで分かりやすい仕様となっており、自社にピッタリの手法をカンタンに選ぶことができます。

建設会社が対応手法がわからず改善を諦めてしまうことのないよう、**最善の選択肢**を集めています。

情報公開プラットフォーム【働き方改革ASISTシステム】



コンシェルジュ相談





ConFlex の具体的取り組み

ConFlexの支援活動

ConFlex運動の促進【賛同登録企業を募り、連携するコミュニティを作る】

建設業の魅力的な就労環境実現に向け、全国の建設会社さまにConFlexへの**賛同登録**をお願いしております。賛同登録をしていただくことで建設会社と支援機関の連携体制構築が可能になります。

登録特典

1

分析診断 の提供

【調査・分析】 自社の現状を知るための分析

 **ConFlex** の働き方改革診断



企業分析

他社比較分析



前年度比較分析

登録特典

2

生産性向上 プラットフォーム提供

【選択】 働き方改革に関する情報が満載のシステム



 **ConFlex**

働き方改革ASiSTシステム
利用IDを提供

生産性向上システム検索・動画視聴

専門家コンサルティング動画視聴

統計データ閲覧【学生・建設現場】

登録特典

3

賛同登録証・ツール の発行

働き方改革への積極的姿勢のアピールツール

ConFlex運動
賛同登録証
を発行。

ConFlexロゴ
データ
を提供。

働き方改革
啓発ポスター
を提供。

 **ConFlex**

企業としての取り組みを
アピールできる



ASIST 特定非営利活動法人 社会基盤技術支援協会
Association of Social Infrastructure Technology support

civil-web
Since 2000
<http://www.civil-web.com>

株式会社シビルウェブ

 一般社団法人
九州地方計画協会

一般社団法人 九州地方計画協会